

Transportvoertuigen op 't Giethmenseveld

Beste mensen,

Het bestuur heeft zich, in overleg met enkele eigenaren, nog eens gebogen over transport over het park. Het gaat over het transport voor de nieuwe kavels maar ook op het bestaande deel van het park. Hier vindt ook met enige regelmaat zwaar transport plaats. Dus is dit ook hierop van toepassing. Op basis van positieve ervaringen hebben we gezamenlijk een aantal praktische en werkbare richtlijnen besproken en onder elkaar gezet. Om u te helpen is deze handleiding gemaakt.

Ook door de BON-groep is met zwaar transport gereden op ons park. Echter daarbij is rekening gehouden met de wieldruk van de vrachtwagens die op ons park zijn gebruikt. Voordat de BON-groep aan het werk is gegaan is een zogenaamde nul-meting uitgevoerd om te kunnen constateren of en hoeveel schade er aan de wegen is aangericht. Deze schade wordt door de BON-groep vergoed. Nu de BON-groep is vertrokken is de verdere schade voor onze eigen rekening en dat gaat dus ten koste van alle leden. Dat willen we graag voorkomen.

Namens het bestuur,

Hans Overduin

Waar op te letten bij transport:

- Om verrassingen te voorkomen dient iedereen transport een week van tevoren telefonisch of per mail te melden bij Ruben (beheerder). Hierbij vermeld je de dag & tijd wanneer het transport gepland is en welke kavel het betreft. Uiteraard meld je ook tijdig aan de Ruben wanneer er tussentijds wijzigingen ontstaan.
- Bij twijfel over het transport gaag vooraf overleggen met Ruben om tot gezamenlijk, werkbaar oplossing te komen.
- Een belangrijke stap in het bouwproces is het delen en bespreken van de notitie van Jansman, zodat je aannemer op de hoogte is van de regels. Hierdoor kun je vroeg in het bouwproces anticiperen op de regels van ons park. Aanvullend kun je, je aannemer uitnodigen om om ter plaatse de situatie en mogelijkheden voor transport te beoordelen. Bij eventuele twijfel neem je contact op met Ruben (beheerder) om dit te bespreken.
- Probeer de frequentie van transport te beperken en kies een geschikt tijdstip (niet te vroeg / en of te laat op de dag).

Gewicht

- Let niet alleen op het gewicht van de lading maar neem ook het gewicht van de combinatie mee in de berekening van het gewicht van het transport.

Dimensies

- Let ook op de dimensies (afmetingen) van een transportvoertuig. Kan deze veilig en zonder schade te veroorzaken de bochten nemen en over het park kan rijden?

Slijtage en asdruk

- Hoe meer assen (wielen) een vrachtwagen op het wegdek heeft staan des te beter is de verdeling van het gewicht. Dit komt omdat er minder asdruk per as is. Het gevolg is dat het wegdek minder belast wordt en er dus minder kans op schade is. Kortom: zorg dat de asdruk zo laag mogelijk is.
- Mocht je, in uitzonderlijke gevallen, zwaar transport hebben (bv zand of beton) vraag de aannemer om dit te brengen in een kleine vrachtwagen met zoveel mogelijk assen.

Betonwagens

- Kies een kleine betonwagen ondanks dat dit some betekent dat je twee ladingen moet laten komen. Laat je niet misleiden door het aantal assen: ondanks dat de rechter betonwagen 5 assen heeft, heeft deze, de afmetingen niet de voorkeur. Beoordeel dus het gewicht, het aantal assen en de dimensies van de combinatie.



Betonmixer 4-asser

MTM : 32 ton

Nuttige inhoud : 7,5 M3

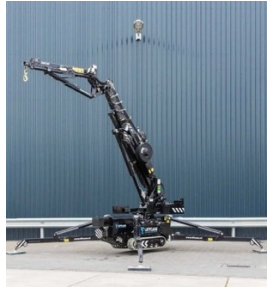
Betonmixer 5-asser oplegger

MTM : 44 ton

Nuttige inhoud : 10 - 11 M3

Kranen

- Gebruik kleine mobiele kranen. De ervaring leert dat bij houtskeletbouw dit een goede en efficiënte werkwijze is. Is een kleine kraan niet mogelijk; overleg dan tijdig met Ruben.



Transport houtskeletdelen

- Gebruik kleine vrachtwagens en / of grote aanhanger voor de transport van houtskeletdelen.



Graafwerkzaamheden

- Bij voorkeur graafmachines gebruiken met luchtbanden. Worden er rupsbanden gebruikt dan mag er uitsluitend met rubberen tracks gereden worden op het wegdek.

